



EELA LAITINEN

EELA LAITINEN

GRAPHISME / ILLUSTRATION / ART

COMMUNICATION / PRINT / WEB

06 47 67 86 05 EELA.LAITINEN@GMAIL.COM [HTTPS://WWW.EELALAITINEN.COM](https://www.eelalaitinen.com)

IDENTITÉS VISUELLES

FESTIVALS, RESTAURANTS, COMPAGNIES & COLLECTIFS D'ARTISTES
GROUPES DE MUSIQUE, LIEUX DE SPECTACLE ...

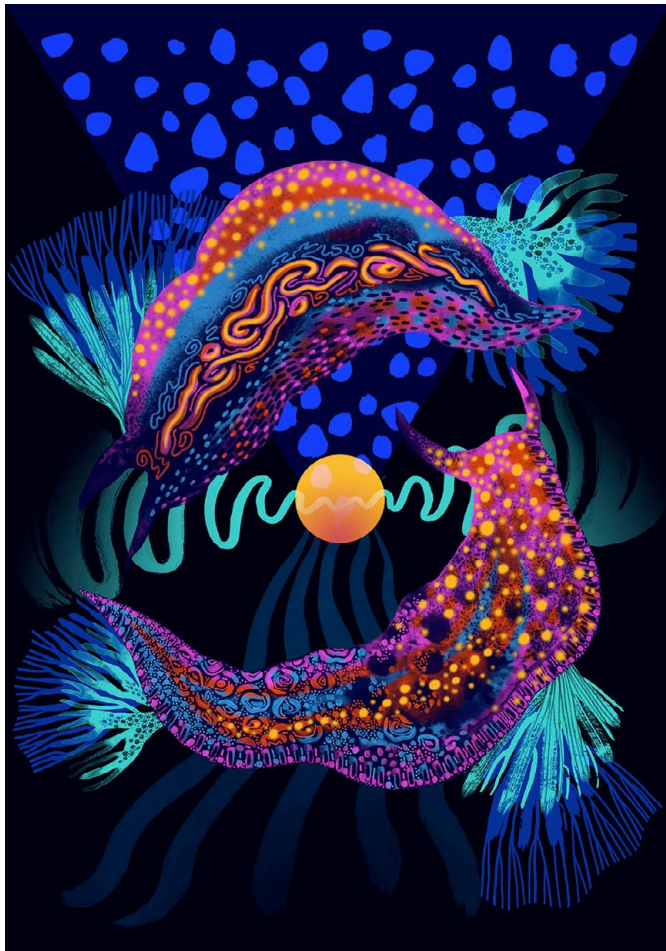
DEPUIS 2017

VICTOIRE 2 2023-2024

SALLE DE CONCERT, SAINT-JEAN-DE-VÉDAS (34) [HTTPS://WWW.VICTOIRE2.COM/](https://www.victoire2.com/)

MUSIQUE ACTUELLE

TROIS ILLUSTRATIONS "CARTE BLANCHE"



LE RAFFUT COLLECTIF 2023

COLLECTIF DE MUSICIENS, PARIS (75) [HTTPS://WWW.RAFFUTCOLLECTIF.FR/](https://www.raffutcollectif.fr/)

JAZZ, TRAD, MUSIQUE EXPÉRIMENTALE

ILLUSTRATION, TITRAGE ILLUSTRÉ ET LOGO POUR LE COLLECTIF



BLICK THÉÂTRE : KAHINA 2023

SPECTACLE TOUT PUBLIC, TOULOUSE (31) [HTTPS://BLICKTHEATRE.FR/KAHINA/](https://blicktheatre.fr/KAHINA/)

MARIONNETTES, PLEIN AIR

TROIS ILLUSTRATIONS POUR LE SPECTACLE

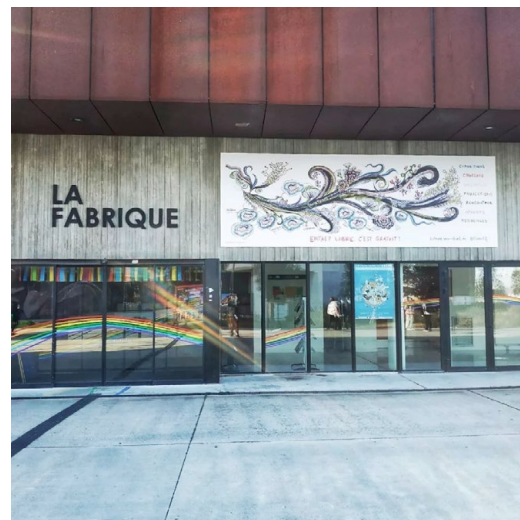
DÉCLINAISONS RÉALISÉES : AFFICHES A3, CARTES POSTALES RECTO-VERSO, VERSIONS WEB DU VISUEL



UNIVERSITÉ TOULOUSE JEAN-JAURÈS 2022

LIEU CULTUREL DE L'UNIVERSITÉ, TOULOUSE (31) [HTTPS://WWW.UNIV-TLSE2.FR](https://www.univ-tlse2.fr)

UNE ILLUSTRATION POUR L'ANNÉE 2022-2023 IMPRESSION SUR BÂCHE 2X6M



FREDDY MOREZON 2022

JAZZ, MUSIQUE IMPROVISÉE, TOULOUSE (31) [HTTPS://FREDDYMOREZON.ORG/FREDDY-MOREZON/](https://freddymorezon.org/freddy-morezon/)
ILLUSTRATION POUR LES 20 ANS DU COLLECTIF

DÉCLINAISONS RÉALISÉES : AFFICHES A3, PROGRAMME DEPLIANT 6 PAGES, BÂCHE EXTÉRIEURE, BANNIÈRES ET AUTRES FORMATS WEB VARIÉES (STORIES, GIFS, SIGNATURES MAIL...), MOTIF TEXTILE POUR BANDANAS, CARNET, SCÉNOGRAPHIE IN-SITU SUR LE LIEU DE L'ÉVÉNEMENT



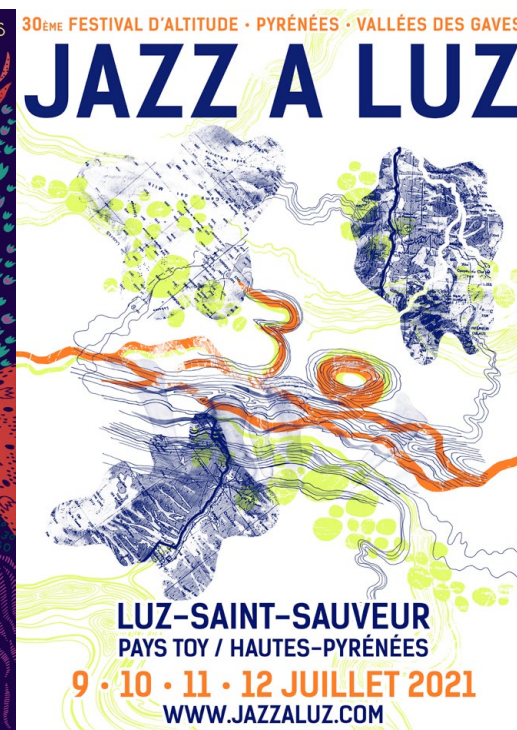
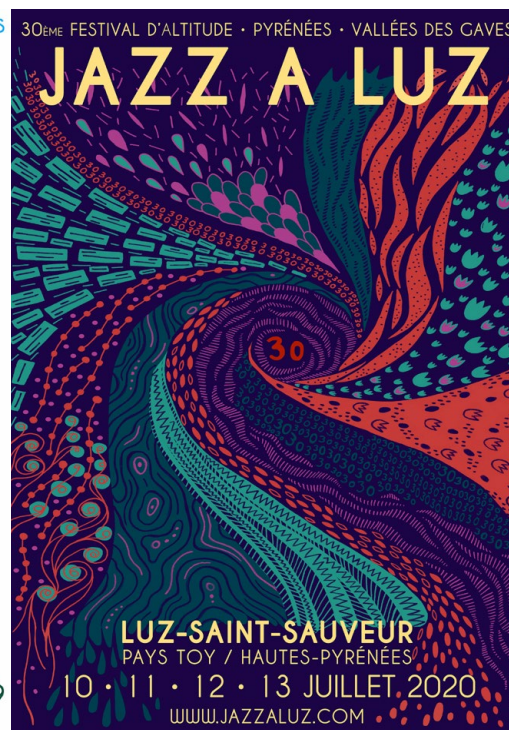
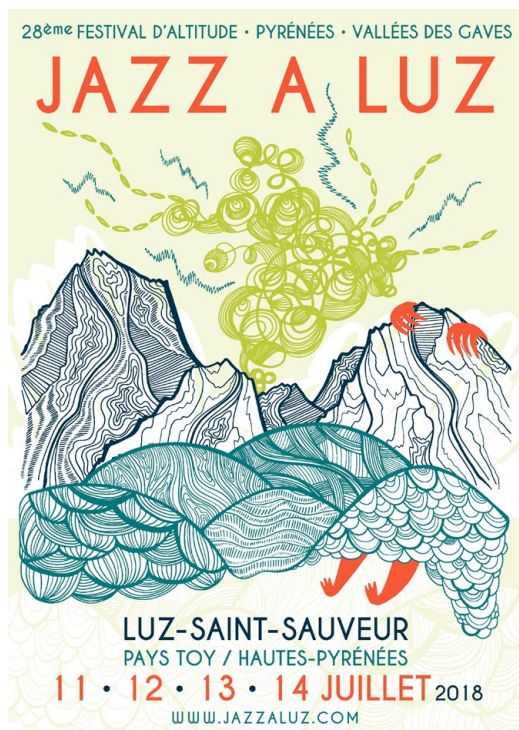
FESTIVAL JAZZ À LUZ 2018 – 2021

FESTIVAL DE MUSIQUE, LUZ-SAINT-SAUVEUR (65) [HTTPS://WWW.JAZZALUZ.COM/](https://www.jazzaluz.com/)

JAZZ, MUSIQUE IMPROVISÉE/EXPÉRIMENTALE, HAUTE-MONTAGNE

ILLUSTRATION “CARTE BLANCHE” & DÉCLINAISONS GRAPHIQUES

DÉCLINAISONS RÉALISÉES : AFFICHES A3, 70X100CM, 3X4M, CARTE POSTALE RECTO-VERSO, ENCARTS PRESSE WEB ET PRINT, BADGES ABONNEMENT FESTIVAL, BANNIÈRES SITE INTERNET/RÉSEAUX SOCIAUX



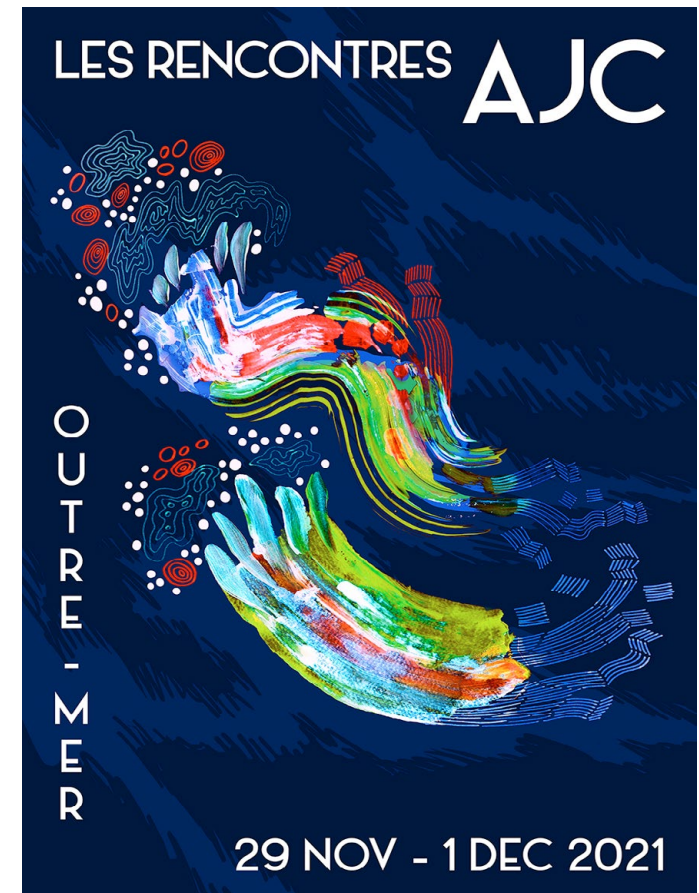
ASSOCIATION JAZZÉ CROISÉ 2021

COLLECTIF DE 87 DIFFUSEURS (FESTIVALS, CLUBS, SCÈNES), PARIS [HTTPS://AJC-JAZZ.EU/](https://ajc-jazz.eu/)

JAZZ – IDENTITÉ VISUELLE POUR L'ÉVÉNEMENT ANNUEL

ILLUSTRATION THÉMATIQUE "OUTRE-MER" & DÉCLINAISONS GRAPHIQUES

DÉCLINAISONS RÉALISÉES : LIVRET PROGRAMME 16 PAGES, AFFICHE 40X60CM, FLYER RECTO-VERSO, ENCARTS PRESSE, KAKEMONO, BANNIÈRES SITE INTERNET/RÉSEAUX SOCIAUX

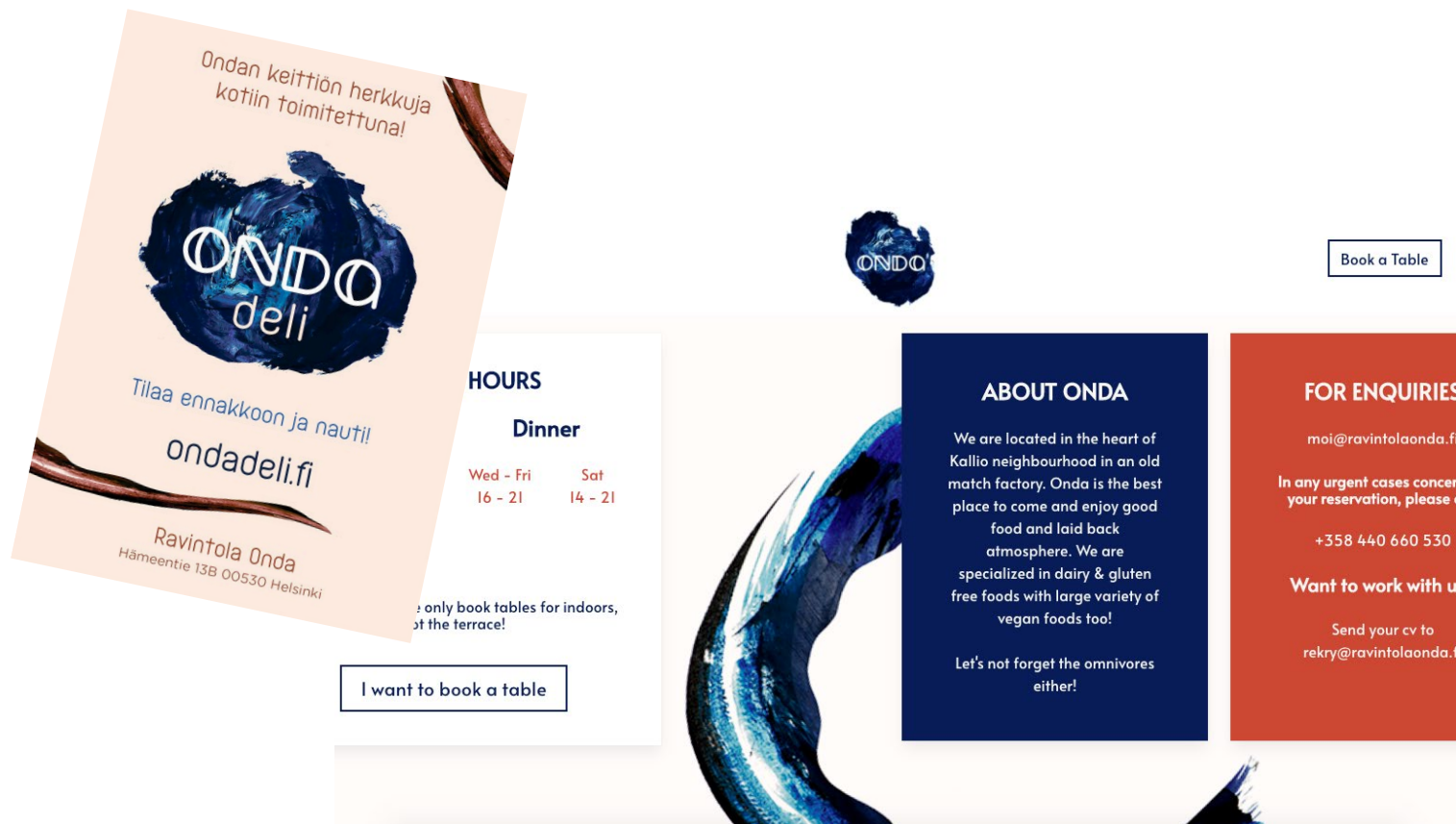


RESTAURANT ONDA 2021

RESTAURANT, HELSINKI, FINLANDE [HTTPS://WWW.RAVINTOLAONDA.FI/](https://www.ravintolaonda.fi/)

IDENTITÉ VISUELLE, ILLUSTRATION

DÉCLINAISONS RÉALISÉES : TROIS LOGOS/ILLUSTRATIONS, LLAMA ILLUSTRATION, AUTOCOLLANTS, AFFICHE A3, FLYER A5 RECTO-VERSO



SIKANIA 2018

GROUPE DE MUSIQUE [HTTP://SIKANIA.FR/](http://SIKANIA.FR/)

CHANTS SICILIENNES

IDENTITÉ VISUELLE POUR UN ALBUM

DÉCLINAISONS RÉALISÉES : AFFICHE A3, DÉCLINAISONS POUR LE SITE INTERNET, POCHETTE CD RECTO-VERSO + LE ROND CD



UNIVERS ARTISTIQUE

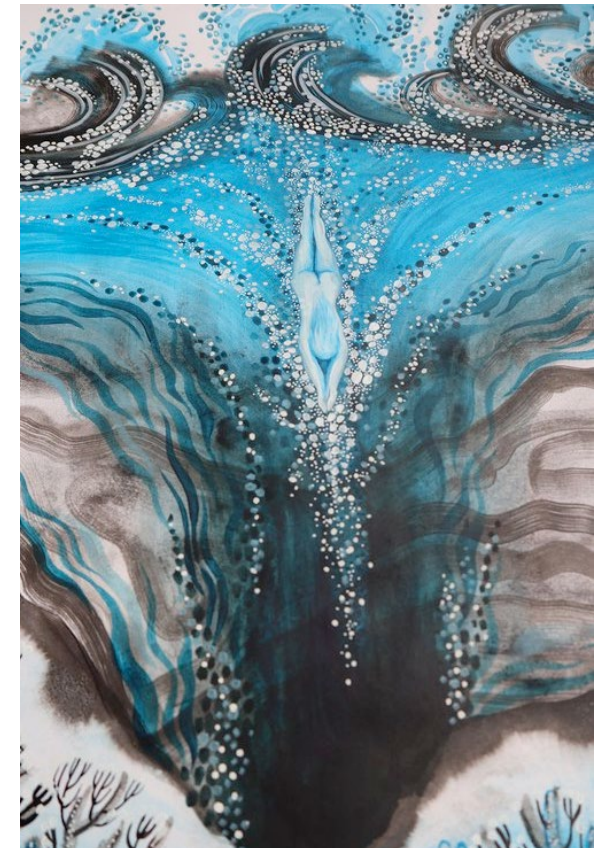
PROJETS ARTISTIQUES PERSONNELS
EXPOSITIONS
COLLECTIONS DES TEXTILES

MINÄ & MERI 2023

[HTTPS://WWW.EELALAITINEN.COM/MINAMERI](https://www.eelalaitinen.com/minameri)

EXPOSITION SOLO EN COURS DEPUIS NOVEMBRE 2023 À TOULOUSE

Peintures à l'encre de chine et à technique mixte (encres, aquarelle, peinture acrylique, fusain) sur papier et cartes marines et des tirages d'art autour de la thématique de la mer dans le sens large : la navigation/cartes marines, la plongée sous-marine, la faune et la flore sous-marine, le littoral, le mouvement de l'eau... ainsi que des peintures sur soie et des textiles imprimés.



TAÏGA – ESPRITS DE LA FORÊT BORÉALE 2021

[HTTPS://WWW.EELALAITINEN.COM/TAIGA](https://www.eelalaitinen.com/taiga)

EXPOSITION SOLO

RÉALISÉE EN 2021 ET EN 2022 DANS DEUX VILLES EN RÉGION OCCITANIE

Peintures sur papier aux techniques mixtes : encres, aquarelle, peinture acrylique, gouache – ainsi que des peintures sur soie et des masques et des sculptures en papier mâché. Oeuvres inspirés de la folklore nordique et pyrénéen et les esprits de la forêt au sens large et universel.



JARDIN MAGIQUE DEPUIS 2019

[HTTPS://WWW.EELALAITINEN.COM/PRINT-DESIGN](https://www.eelalaitinen.com/print-design)

[HTTPS://WWW.EELALAITINEN.COM/SILK](https://www.eelalaitinen.com/silk)

COLLECTION DE TEXTILES IMPRIMÉES

OU PEINTS À LA MAIN

Du prêt-à-porter féminin et des peintures sur soie, motifs textiles abstraits et/ou inspirés par la nature.



A woman with short brown hair, wearing a black dress with white polka dots, is seated at a wooden desk, focused on painting a landscape on a piece of paper. The room is dimly lit, with a warm lamp on the left and natural light from a window in the background. On the desk, there are various art supplies: a glass of brushes, a jar of paint, a palette, and a cup with a black and white polka-dot pattern. In the background, a wooden cabinet holds a decorative mask and a potted plant. A large green plant is also visible on the right side of the frame.

PLUS DE PRÉSENTATIONS DE PROJET SUR DEMANDE
N'HÉSITEZ-PAS À ME CONTACTER



EELA LAITINEN
artiste

GRAPHISME / ILLUSTRATION / ART

COMMUNICATION / PRINT / WEB

06 47 67 86 05 EELA.LAITINEN@GMAIL.COM [HTTPS://WWW.EELALAITINEN.COM](https://www.eelalaitinen.com)