



EELA LAITINEN

EELA LAITINEN

ART / MEDIATION / PERFORMANCE

06 47 67 86 05 EELA.LAITINEN@GMAIL.COM [HTTPS://WWW.EELALAITINEN.COM](https://www.eelalaitinen.com)



UNIVERS ARTISTIQUE

PROJETS ARTISTIQUES PERSONNELS
EXPOSITIONS
COLLECTIONS DES TEXTILES

BIOGRAPHIE

Eela (Eveliina) Laitinen est une artiste finlandaise vivant à Toulouse.

Après des premières études d'art au Lycée d'arts plastiques d'Helsinki, elle quitte sa ville natale pour partir en Écosse. Elle se forme en design textile (illustration, sérigraphie, mode...) et en 2014 elle sort diplômée de l'Université Heriot-Watt en Écosse. Dans la foulée elle décide de partir s'installer dans le sud de la France.

Le folklore nordique et les paysages sauvages du Nord, mais aussi ceux des Pyrénées et de la Méditerranée sont une source d'inspiration majeure pour son travail. Son art est imprégné de paysages magiques où les eaux bouillonnent et les forêts grouillent de mythes et de créatures oniriques.

Pour donner vie à ses visions artistiques, elle utilise une multitude de techniques de dessin et de peinture, notamment l'encre de Chine, l'aquarelle, le collage ou encore la peinture sur soie.

Eela trouve son bonheur en naviguant quelque part entre le dessin et le textile, la création graphique, la mode et le spectacle vivant...

Elle partage aussi régulièrement son art et ses techniques à travers des projets de médiation variés.

Dans les créations signées Eela Laitinen, en plus de son travail d'artiste peintre/dessinatrice, on peut compter des affiches de spectacles, des identités visuelles, des motifs textiles, des scénographies, des costumes de spectacle ou encore des performances de peinture en direct...

Entre 2016 et 2024 elle travaille dans le collectif Freddy Morezon sur la communication et le graphisme.

Entre 2019 et 2022 elle faisait partie du collectif et boutique de créateurs Mano Facto à Toulouse où elle exposait ses collections du prêt-à-porter et des tirages d'illustrations.

Ses créations ont été exposées à Edimbourg (Royaume-Uni), à Savonlinna (Finlande) à Toulouse et dans d'autres villes dans la région Occitanie.

MINÄ & MERI 2023

[HTTPS://WWW.EELALAITINEN.COM/MINAMERI](https://www.eelalaitinen.com/minameri)

EXPOSITION SOLO EN COURS DEPUIS NOVEMBRE 2023 À TOULOUSE

Peintures à l'encre de chine et à technique mixte (encres, aquarelle, peinture acrylique, fusain) sur papier et cartes marines et des tirages d'art autour de la thématique de la mer dans le sens large : la navigation/cartes marines, la plongée sous-marine, la faune et la flore sous-marine, le littoral, le mouvement de l'eau... ainsi que des peintures sur soie et des textiles imprimés.



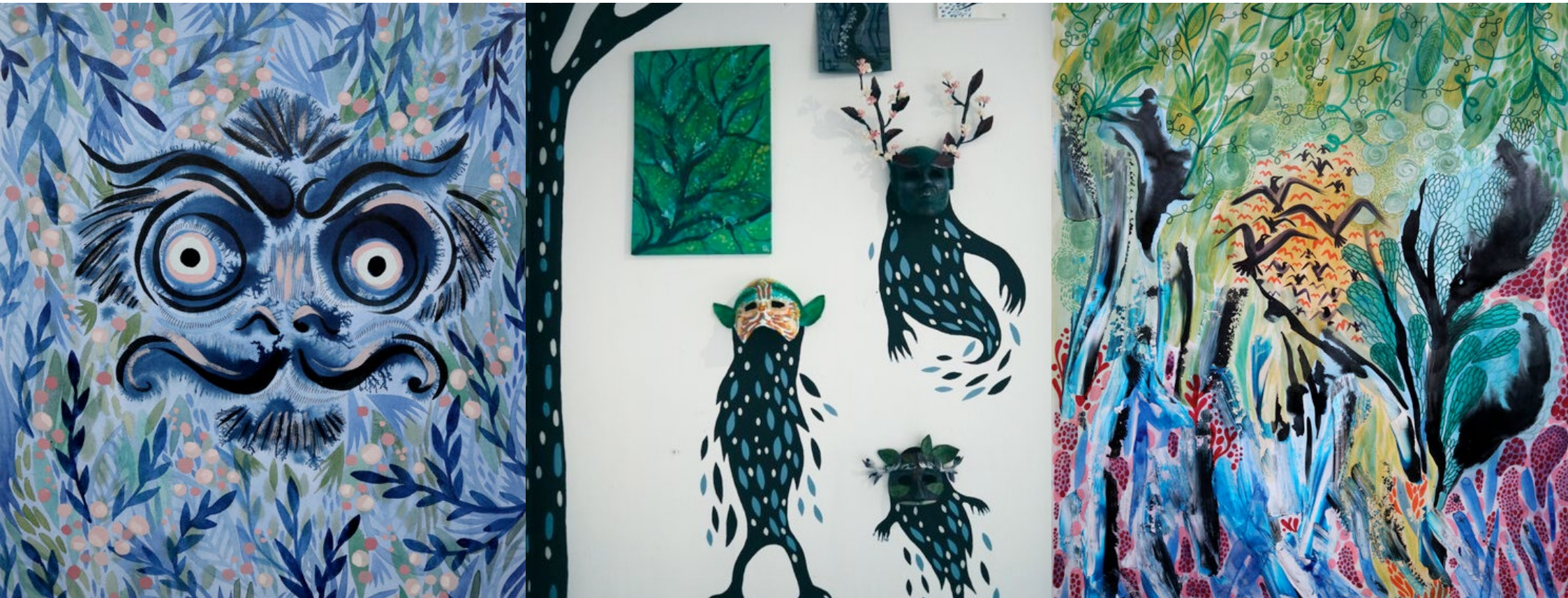
TAÏGA – ESPRITS DE LA FORÊT BORÉALE 2021

[HTTPS://WWW.EELALAITINEN.COM/TAIGA](https://www.eelalaitinen.com/taiga)

EXPOSITION SOLO

RÉALISÉE EN 2021 ET EN 2022 DANS DEUX VILLES EN RÉGION OCCITANIE

Peintures sur papier aux techniques mixtes : encres, aquarelle, peinture acrylique, gouache – ainsi que des peintures sur soie et des masques et des sculptures en papier mâché. Oeuvres inspirés de la folklore nordique et pyrénéen et les esprits de la forêt au sens large et universel.



JARDIN MAGIQUE DEPUIS 2019

[HTTPS://WWW.EELALAITINEN.COM/PRINT-DESIGN](https://www.eelalaitinen.com/print-design)

[HTTPS://WWW.EELALAITINEN.COM/SILK](https://www.eelalaitinen.com/silk)

COLLECTION DE TEXTILES IMPRIMÉES

OU PEINTS À LA MAIN

Du prêt-à-porter féminin et des peintures sur soie, motifs textiles abstraits et/ou inspirés par la nature.



MEDIATION

COLLABORATION AVEC DES STRUCTURES VARIÉES
ATELIERS DE PRATIQUE ARTISTIQUE
PUBLICS ET MILIEUX DIVERS : ENFANTS, JEUNES ADULTES, ADULTES

UNIVERSITÉ TOULOUSE JEAN JAURÈS 2023

ATELIERS DE CRÉATION GRAPHIQUE AUTOUR DE LA CARTOGRAPHIE SENSIBLE

PROJET "COURT-CIRCUIT" – TOULOUSE (31)

[HTTPS://FREDDYMOREZON.ORG/ACTION-CULTURELLE/COURT-CIRCUIT/](https://freddymorezon.org/action-culturelle/court-circuit/)

RÉSIDENCE DE TERRITOIRE DU COLLECTIF FREDDY MOREZON & CIAM-UT2J – 2022-2024

Public adultes

Un cycle de sept séances de 2h

Création d'une carte de randonnée, poétique et décalée

court-circuit • collectif freddy morezon & le ciam-ut2j

GR de randonnée universitaire



CENTRE PÉNITENTIAIRE DE LANNEMEZAN 2022

ATELIERS DE PEINTURE À L'ENCRE DE CHINE

PROJET "TOUCHER L'HORIZON AVEC SES AILES", LANNEMEZAN (65)

Public adultes

Un cycle de trois séances de 2h, deux groupes

Découverte de la technique "sumi-e" à l'encre de Chine et des techniques expérimentales

Illustration des textes écrits par les participants et création d'une livre



CENTRES DE LOISIRS DES HAUTES-PYRÉNÉES 2021

[HTTPS://WWW.JAZZALUZ.COM/](https://www.jazzaluz.com/)

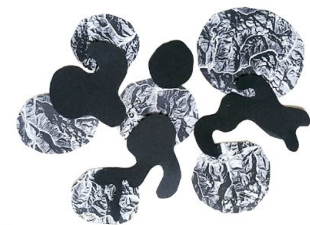
ATELIERS DE CRÉATION GRAPHIQUE

FESTIVAL JAZZ À LUZ (65)

Public enfant 6-11 ans

Six centres de loisirs des Hautes-Pyrénées 1h30 d'atelier

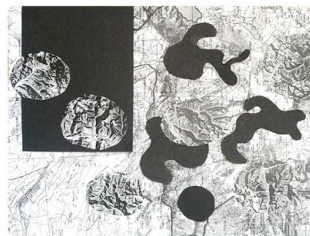
Création collective d'une affiche de festival



Collage des cartes

Dessin à l'encre

Collages des dessins à l'encre



JAZZ A LUZ • JAZZ EN MARCHÉ JEUNESSE

CONCERTS DE LA COMPAGNIE LE PLUS PETIT ESPACE POSSIBLE

VISITE D'UN ESPACE D'ART CONTEMPORAIN LE HANG-ART

EXPOSITION DE DESSINS DES ENFANTS DES ACCUEILS DE LOISIRS



LUNDI 12 JUILLET 2021

ESQUIÈZE-SÈRE

AFFICHE RÉALISÉE PAR EELA LAITINEN ET LES ENFANTS DES ACCUEILS DE LOISIRS LE J-CLUB DE LUZ-SAINT-SAUVEUR, LES FARFADETS D'ARGELÈS-GAZOST, L'HÉLIOS DE BARÈGES, LES COPAINS D'ABORD D'ARRENS-MARSOUS, LES PETITS LUTINS DE PIERREFITTE-NESTALAS, L'ACCUEIL DE LOISIRS DE CAUTERETS DES FOYERS RURAUX 31-65, LE LAPACCA PRIMAIRE SIMAJE DE LOURDES.



conception graphique : eela laitinen / licences : LD04321 / 3-1091375

MAISON DES ARTS LOUIS ARAGON 2019

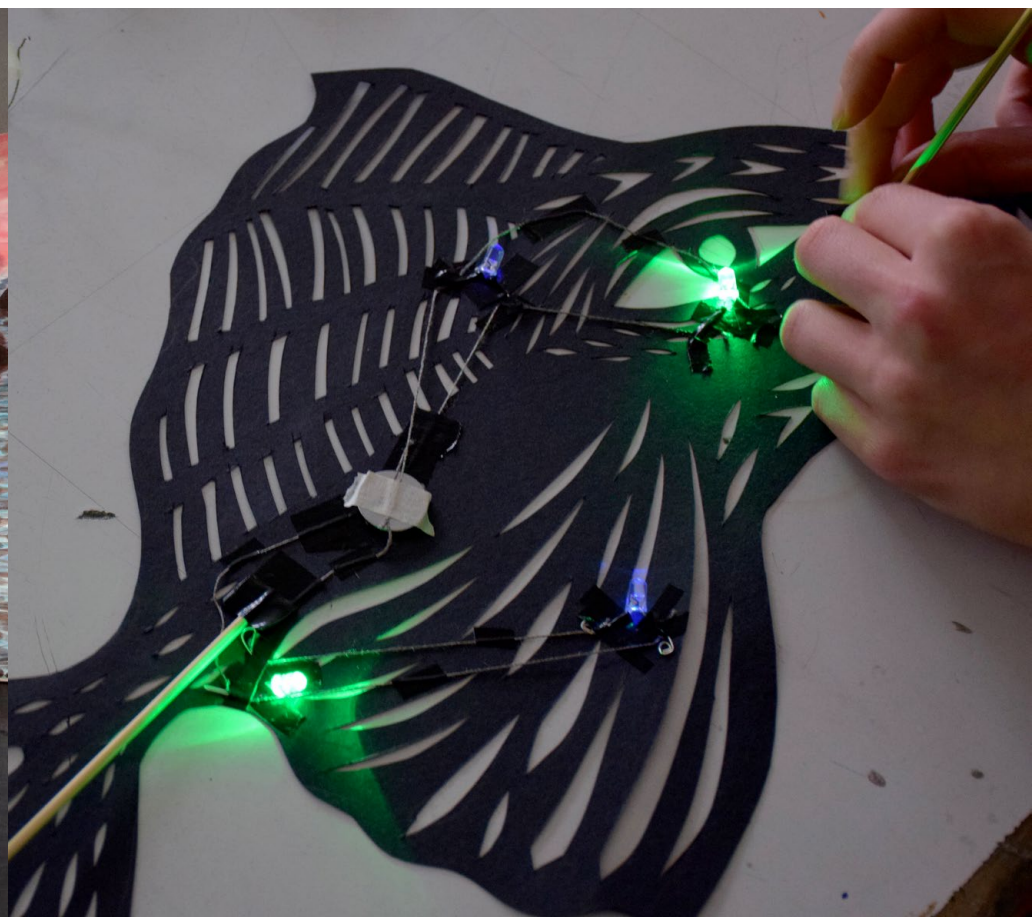
ATELIERS DE CRÉATION DE DÉCORS DU SPECTACLE & MARIONNETTES

PROJET "NÛN, LE RIRE DE LA BALEINE", GARGES-LÈS-GONESSE (95)

Public jeunes adultes

Un cycle de quatre journées de six heures de stage

Un fond de scène en tissu peint à la main création et des marionnettes ombres chinoises en papier découpé et avec des diodes intégrés



PERFORMANCE

PERFORMANCES DE PEINTURE EN DIRECT
SCENOGRAPHIES, INSTALLATION EN ESPACE PUBLIC

BAÏKAL EN COURS DE CRÉATION

CIE SHIN

<https://www.compagnieshin.com/projets>

Fiction électro-boréale : Texte, musique, vidéo, peinture

Vidéos : <https://www.youtube.com/@compagnieshin7633?si=WxGm5Rg5DJJoEcJYg>



HIKI 2023

CARTE BLANCHE À GALAPIAT CIRQUE

OUVERTURE DE SAISON DU CENTRE CULTUREL ATHÉNA, AURAY (56)

<http://galapiat-cirque.fr> <https://www.auray.fr/>

Balades artistiques dans une forêt (cirque, musique, peinture en direct)
Création d'installation sur le sentier : land art, exposition de tirages de peinture sur bâche, peinture à l'argile sur les arbres...

Album photo : <https://www.facebook.com/eelalaitinendesign/posts/pfbid02vfLivX6EsB6PJo4AiVqyrsDSkzdTJxUcydod4CWaP4uMcN6DvY7ZSkWk3uE4b2QC1>



UNIVERSITÉ TOULOUSE JEAN JAURÈS 2023

DÉCORATION & SIGNALÉTIQUE POUR UN PARCOUR DE RANDONNÉE URBAIN PROJET "COURT-CIRCUIT" – TOULOUSE (31)

[HTTPS://FREDDYMOREZON.ORG/ACTION-CULTURELLE/COURT-CIRCUIT/](https://freddymorezon.org/action-culturelle/court-circuit/)

RÉSIDENCE DE TERRITOIRE DU COLLECTIF FREDDY MOREZON & CIAM-UT2J – 2022-2024

Peinture à craie, papiers découpés, washi tape, guirlandes...



LES LARMES DU SALAT 2022

AUTREFOIS LE COUSERANS

SPECTACLE SON ET LUMIÈRE, SAINT-GIRONS (09)

Peinture en direct, projetée sur un bâtiment, théâtre, danse

Album photo : <https://autrefoislecouserans.com/spectacle-son-et-lumiere/>



TAÏGA 2021

PERFORMANCE DANS LE CADRE DE L'EXPOSITION

TAÏGA – ESPRITS DE LA FORÊT BORÉALE, LA PASSERELLE NEGRENEYS, TOULOUSE (31)

Théâtre, peinture en direct, marionnettes

Site internet de l'exposition : <https://eelalaitinen.squarespace.com/taiga>

Vidéo : <https://www.youtube.com/watch?v=A7afQq14H0o&t>





EELA LAITINEN
artiste

EELA LAITINEN

ART / MEDIATION / PERFORMANCE

06 47 67 86 05 EELA.LAITINEN@GMAIL.COM [HTTPS://WWW.EELALAITINEN.COM](https://www.eelalaitinen.com)