

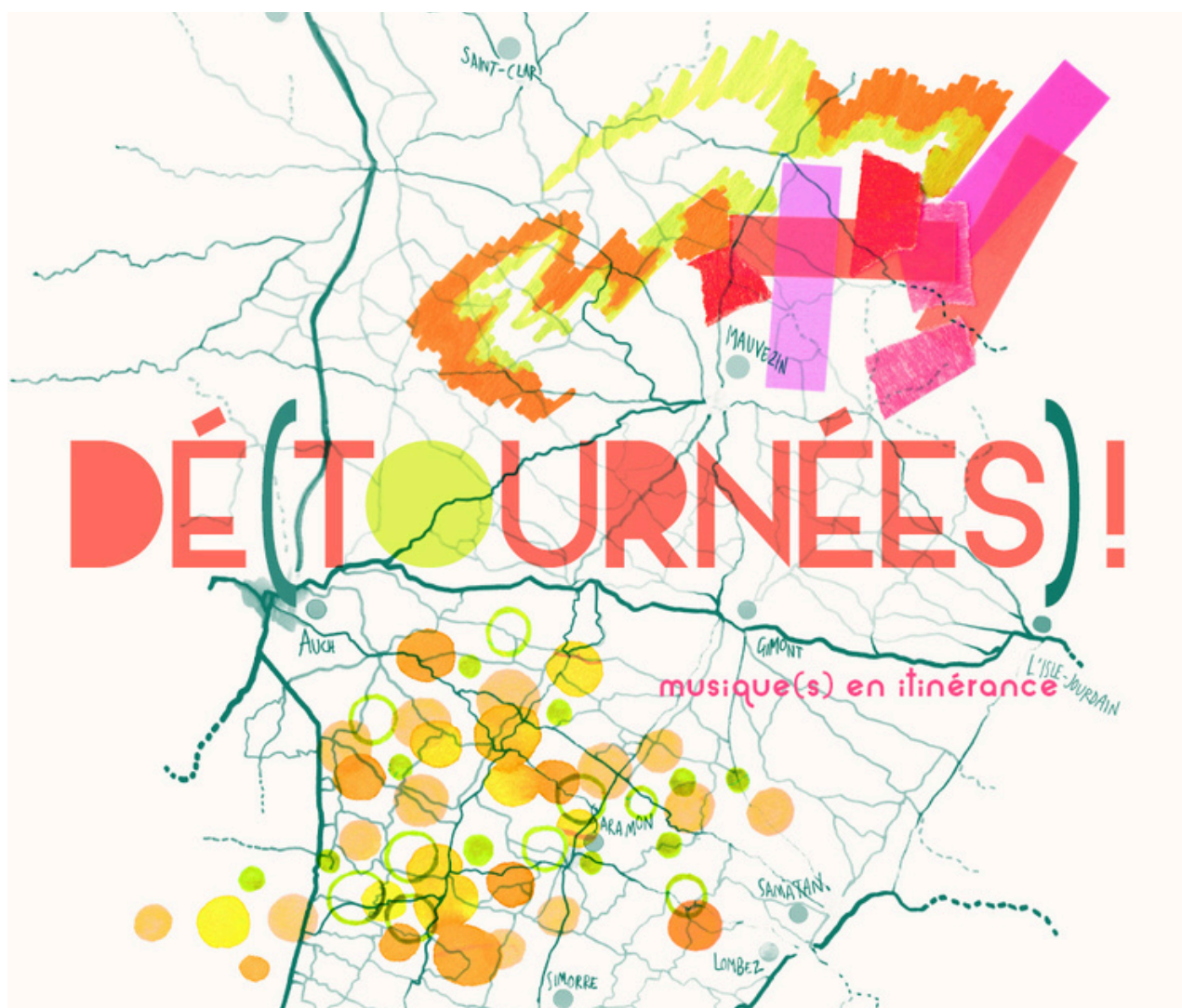
DÉ(TOURNÉES)

musique(s) en itinérance

2025-2026



Dossier de presse



le 13 janvier 2026

DÉ(TOURNÉES)

musique(s) en itinérance

2025-2026

SOMMAIRE

Communiqué de presse	• 2 •
Quand les musiques improvisées font corps avec un territoire	• 3 •
Un projet artistique de territoire en 4 phases	• 4 •
Un projet fédérateur de coopération territoriale	• 8 •
Une constellation de partenaires	• 9 •
Une coopération forte entre Freddy Morezon et le Pays Portes de Gascogne	• 10 •
Agenda des rendez-vous publics	• 12 •
Dé(tournées) en détails	• 15 •
AXE 1 · Exploration sensible des territoires	• 16 •
AXE 2 · Récits individuels et mémoire collective	• 22 •
AXE 3 · Poétique du partage	• 28 •
AXE 4 · Échos festifs	• 32 •
Contacts	• 35 •

DÉ(TOURNÉES)

musique(s) en itinérance

2025-2026

Communiqué de presse

Avec **Dé(tournées)**, le **collectif Freddy Morezon** mène une aventure humaine et artistique dans l'**est du Gers**. En 2025 et 2026, ce projet itinérant, organisé en partenariat avec le **Pays Portes de Gascogne**, investit le territoire avec des performances musicales, des créations participatives et des moments d'échange impliquant les habitant·es.

Le fil rouge de ce projet de coopération territoriale : explorer un territoire rural puis l'observer autrement pour en révéler les histoires, les récits et les richesses. Les artistes valorisent les habitant·es comme acteurs à part entière de cette redécouverte.

Alors soyez à l'affût : des explorations, des ateliers, des concerts sont au programme de Dé(tournées) peut-être juste à côté de chez vous !

Dé(tournées) : un projet avec et pour toutes et tous

Les projets artistiques et culturels de territoire sont de longs projets de création, qui s'inscrivent à l'échelle d'un quartier, d'une ville, d'un pays... Les artistes viennent rencontrer les habitant·es sous diverses formes pour s'adresser au plus grand nombre, à tous les âges, quelque soit leurs pratiques artistiques, culturelles, sportives... Un programme dense de rencontres jalonnent toute l'année 2026.

Dé(tournées) : une œuvre collective en 4 phases

Freddy Morezon signe ici une œuvre collective où art et territoire se rencontrent dans une aventure sensible et partagée. Elle se crée en 4 phases autour de 4 thèmes :

- Exploration sensible du territoire - novembre 2025 · avril 2026
- Récits individuels et mémoire collective - mars 2026 · juin 2026
- Poétique du partage - mai 2026 · juin 2026
- Echos Festifs - janvier 2026 · novembre 2026

Dé(tournées) ou la fédération d'une constellation de partenaires très divers

Ce travail de coopération territoriale fédère une constellation de partenaires sur l'ensemble du territoire autour d'un projet commun : des écoles, des clubs de sport, des acteurs culturels, des organismes médicaux et sociaux, des partenaires institutionnels... Autant de champs investis qui permettent une inscription territoriale en profondeur, au plus près des dynamiques quotidiennes des habitant·es.

Quand les musiques improvisées font corps avec un territoire

Du fait même de leur pratique artistique - **les musiques improvisées** - les artistes du collectif Freddy Morezon portent **une sensibilité et un savoir-faire spécifiques pour les projets in situ**. Ainsi Freddy Morezon développe régulièrement des projets de territoire où **le geste artistique** est le premier élan de rencontre vers les personnes qui habitent, animent, vivent le territoire investi.

Ces phases de création sur le vif sont des actes créatifs où toutes les capacités artistiques des musiciens sont mobilisées pour faire émerger des moments suspendus hors des formes et des réseaux habituels et distiller une présence artistique dans des interstices trop souvent non considérés par les projets artistiques.

Créations in-situ, laboratoires de balades-spectacles, ateliers, guinguettes électroacoustiques, festivals d'un soir et résidences d'un an : les projets découlent tous de la même envie d'imaginer un processus de création différent, accessible et visible aux yeux de tous, en s'appuyant sur les partenaires complices qui nous accueillent. Le fil directeur artistique est nourri des interactions avec le public.

L'implantation géographique des musiciens, disséminés sur le territoire autant en milieu urbain que rural sert de points de départ pour construire ces résidences au long court, dans le sillage de leur connaissance fine de leur bassin de vie.

Ces événements sont aussi l'occasion de contribuer à la diversité culturelle en proposant l'accès des musiques dites de création, parfois perçues comme élitistes, dans des conditions d'approches complètement renouvelées. Les artistes du collectif, connus pour leur capacité à explorer des formats innovants et hybrides, élaborent dans ce cadre des interventions où la musique devient un vecteur de coopération à même de faire abstraction des aprioris sur les genres esthétiques.

AVEC LES ARTISTES

Laurent Paris, Marc Maffiolo, Eela Lähtinen, Luc Fagoaga, Andy Lévêque, Betty Hovette, Robin Fincker, Mathieu Werchowski, Sébastien Cirotteau, Benjamin Glibert, Sébastien Bacquias, Fabien Duscombs, Marc Démereau, Florian Nastorg, Christine Wodrascka, Etenesh Wassié, Mario.n Josserand, Sam Brault, Merilù Solito, Céline Schmidt, Ivon Delpratto, Elise Pic, Jacques Barbier, Natalia Rodrigues, Camille Secheppet

Dé(tournées) est une production du collectif Freddy Morezon, réalisé en partenariat avec le Pays Portes de Gascogne. Ce projet bénéficie du soutien du programme européen Leader du Pays Portes de Gascogne, de la DRAC Occitanie, de la Région Occitanie, du Pays Portes de Gascogne et de la DAAC via la DSDEN 32.

Un projet artistique de territoire en 4 phases

À noter

Chaque phase comprend un **laboratoire** de recherche artistique à partir des matières collectées auprès des habitant·es. Pour partager et rendre public ce travail in situ, nous vous donnons rendez-vous lors de temps baptisés **EXPLORATIONS** : ce sont les spectacles présentés par les artistes de Freddy Morezon à la fin de chacun des axes du projet Dé(tournées).

AXE 1 · Exploration sensible des territoires mars 25 > avril 26

Premier point de départ de Dé(tournées), l'axe 1 explore le territoire comme un espace à lire, à parcourir et à réinventer. Les artistes du collectif Freddy Morezon s'attachent à ses lignes visibles et invisibles : démarcations topographiques, frontières naturelles, circulations discrètes de la faune et de la flore. À la manière de cartographes sensibles, ils observent ce qui structure un paysage autant que ce qui échappe aux cartes. En filigrane, la notion de **Terra Incognita** traverse cette recherche.

En interrogeant les habitants sur leurs déplacements quotidiens, leurs usages, leurs manières d'occuper et de traverser le territoire, les artistes invitent à un pas de côté : regarder autrement ce qui semblait familier, prêter attention à ce qui, par habitude, était devenu invisible. Qu'est-ce que « faire territoire » aujourd'hui ? À quelles émotions, à quelles mémoires, à quels récits ce mot se rattache-t-il ? Est-il politique, intime, historique, patrimonial ?

Ce travail de terrain trouve sa forme de restitution dans l'Exploration – territoire sensible, un spectacle qui rassemble observations, récits et matières artistiques, et invite le public à redécouvrir le territoire à travers une expérience perceptive et poétique.

PARTENAIRES

Inspection Académique 32

Mairie de L'Isle-Jourdain

MJC L'Isle-Jourdain

Office de Tourisme de L'Isle-Jourdain

Cinéma l'Olympia · L'Isle-Jourdain

le Musée d'Art Campanaire

Centre Social API en Gascogne · L'Isle-Jourdain

Centre de loisirs Paul-Bert/Lucie Aubrac · L'Isle-Jourdain

École René Cassin de L'Isle-Jourdain

École de Pujaudran

École de Ségoufielle

École d'Endoufielle

École de Samatan

École de Gimont

École d'Aubiet

Laboratoire du 23 au 27 février

Exploration vendredi 27 février

MJC L'Isle-Jourdain

gratuit - sur réservation

tout public

AXE 2 · Récits individuels et mémoire collective

mars 26 > juin 26

L'axe 2 de Dé(tournées) interroge les récits qui façonnent les traditions, les usages et le quotidien du territoire. Les artistes explorent le passé pour mieux comprendre le présent, questionnant ce qui constitue une tradition et comment de nouvelles formes de rites populaires peuvent émerger. Cette réflexion touche à l'identité, aux droits culturels et à la mémoire collective.

La photographie devient un outil d'investigation sensible : trace, souvenir et expression artistique, elle révèle ce que l'on choisit de montrer, ce que l'on efface et ce qui reste dans le temps. Les archives du journal La République des Travailleurs, étudiées et réinterprétées, permettent de faire dialoguer le traitement de l'information d'il y a cent ans avec les préoccupations d'aujourd'hui.

Les artistes donnent également voix aux mots et aux maux du quotidien. Petits tracasseries, éclats de vie et récits intimes collectés auprès des habitants se transforment en fragments d'une mémoire collective vivante. Ce travail de recherche et de rencontres sera restitué dans le spectacle Exploration — Récits individuels et mémoire collective, le vendredi 5 juin.

PARTENAIRES

Archives départementales 32

Le Centre Cantoloup Lavallée · Saint-Clar

La Maison des Écritures · Lombez

École de musique de Lombez

Mairies de Laymont et Saint-Loubes

École de Laymont

ALAE de Laymont

Association Laymont Patrimoine Transmission

Les Amis du Roll's

Le Club du 3ème âge

Le Petit Café · Saint-Loubes

Laboratoire du 1^{er} au 5 juin
Exploration vendredi 5 juin
Laymont et Saint-Loubes
gratuit - sur réservation
tout public

AXE 3 · Poétique du partage **mai 26 > juin 26**

Avec l'axe 3, Dé(tournées) déplace le regard du territoire vers celles et ceux qui l'habitent. Les artistes s'intéressent aux relations, aux interactions du quotidien, à ce qui se tisse entre les personnes. Au cœur de cette recherche : la rencontre. Comment se rencontre-t-on aujourd'hui ? Que partage-t-on réellement ? Quels liens se fabriquent dans les moments ordinaires comme dans les temps d'exception ?

La table et le repas deviennent des espaces centraux de cette exploration. S'attabler ensemble, prendre le temps de manger, d'échanger, de raconter. En filigrane, se dessinent des questions liées à l'alimentation, à la saisonnalité des produits, aux pratiques agricoles locales et aux cultures culinaires qui structurent les territoires autant que les relations humaines.

Cet axe ouvre également un espace dédié à la fête, aux retrouvailles et à la célébration collective. La création d'un cabaret devient alors un terrain d'expérimentation privilégié, où se mêlent repas, récits, musique et gestes partagés. Un lieu éphémère pour éprouver la convivialité comme acte artistique.

Ce travail de recherche et de rencontres donnera lieu au spectacle Exploration — Cabaret artistique, présenté le vendredi 19 juin.

Laboratoire du 15 au 19 juin
Exploration vendredi 19 juin
ITEP Le Sarthé · Magnas
repas payant - sur réservation
tout public

PARTENAIRES

ITEP Le Sarthé · Magnas
École de Lombez
École d'Auradé
École de Lussan
École de Cologne
École de Frégouville
École de Gimont

AXE 4 · Échos festifs
janvier 26 > novembre 26

Avec l'axe 4, Dé(tournées) explore les pratiques de loisirs qui tissent le lien social et participent au bien-vivre sur le territoire. La musique d'ensemble, avec les écoles et harmonies locales, et le vélo, à la fois moyen de déplacement et discipline sportive, deviennent des outils de rencontre et de coopération. La fête de village, moment annuel fédérateur, est réinterprétée comme un instrument de socialisation et de construction d'une identité collective, où la participation et le partage renforcent le sentiment d'appartenance à la communauté. Cet axe met ainsi en lumière la manière dont pratiques artistiques, sportives et festives façonnent le territoire autant que les liens entre ceux qui l'habitent..

>>> pratique amateur, concerts

PARTENAIRES

École de Musique Bastides de Lomagne
Harmonie de Saramon
Maison des Écritures · Lombez
Jardin La Nourrice · Aubiet
École de musique d'Aubiet

**Exploration
en cours d'écriture**



DÉ(TOURNÉES)

musique(s) en itinérance

2025-2026

Un projet fédérateur de coopération territoriale

Créé en 2002, **Freddy Morezon** est un collectif d'artistes basé en Occitanie qui accompagne musicien·nes dans leurs démarches de création et de diffusion. Sa signature : une **musique hybride**, nourrie d'**improvisation**, d'**écriture orchestrale** et de **musiques populaires**.

Depuis plus de dix ans, le collectif collabore étroitement avec le Bouche à Oreille (BàO), bistrot culturel à Simorre. De cette relation est née **Simorezon** en 2022, première étape d'un travail artistique ancré dans le territoire. **Dé(tournées)** prolonge et élargit cette dynamique en fédérant un grand nombre d'acteurs locaux – artistes, habitant·es, associations, établissements scolaires, structures sociales, collectivités, monde agricole... Le projet repose sur **une approche de création partagée**, où chaque étape devient **un espace de dialogue et de co-construction**.

Ainsi Dé(tournées) fédère des acteurs au périmètre d'intervention qui se rencontrent peu. Une coopération territoriale de cette nature participe - nous l'espérons - à une dynamique transversale de vie et d'action sur le territoire par le prisme de la création artistique. Des protagonistes aux objectifs souvent éloignés se retrouvent impliqués dans une action commune au service de leur territoire : de quoi porter ensemble des actions concrètes de transformation territoriale.

Dé(tournées) en chiffres

25 artistes en création

43 partenaires dont

- 20 villes investies
- 4 communautés de communes touchées



Une constellation de partenaires

Partenaires institutionnels opérationnels

Mairie de L'Isle-Jourdain
Mairie de Laymont
Mairie de Saint-Loube
Communauté de communes
Bastides de Lomagne

Archives départementales 32

Office de Tourisme de L'Isle-Jourdain

Partenaires institutionnels financeurs

Pays Portes de Gascogne
LEADER
Région Occitanie
DRAC Occitanie
Inspection Académique 32

Ecoles et ensembles musicaux

Écoles de musique

- Lombez-Samatan
- Bastides de Lomagne

Harmonie de Samatan

Tissu associatif divers

Les Amis du Rolls · Laymont
Club du Troisième Âge · Laymont
Le Guidon Simorrain · Simorre
Le Petit Café · Saint-Loube

Tissu culturel

Olympia · Cinéma de L'Isle-Jourdain
Musée d'Art Campanaire · L'Isle-Jourdain
Musée Paysan · Simorre
La Maison des Écritures · Lombez
La Maisoun · MJC L'Isle-Jourdain
Harmonie de Saramon
Association Laymont Patrimoine Transmission
Le BàO · Simorre
Association La Nourrice · Aubiet

Tissu éducatif

Écoles maternelles

- Endoufielle
- Ségoufielle
- Gimont
- Aubiet
- Pujaudran
- Samatan

Écoles primaires

- Cologne
- Auradé
- Gimont
- Frégouville
- Lombez
- Lussan

École élémentaire et ALAE

Laymont

Centre de loisirs
Paul Bert/Lucie
Aubrac · L'Isle-Jourdain

Tissu médico-social

ITEP Le Sarthé · Magnas
Le Centre Cantoloup-Lavallée · Saint-Clar
Centre social API en Gascogne · L'Isle-Jourdain

Dé(tournées) : une coopération forte entre Freddy Morezon et le Pays Portes de Gascogne

Dé(tournées) est un projet de coopération territoriale porté par Freddy Morezon en partenariat avec le Pays Portes de Gascogne avec le soutien de leur programme européen Leader. Forts d'une complémentarité d'approche du territoire, ces deux opérateurs œuvrent pour un projet artistique et culturel commun à l'échelle du territoire du Pays Portes de Gascogne.



Freddy Morezon

Freddy Morezon est un **collectif d'artistes** actif à Toulouse depuis 2002. Il rassemble aujourd'hui une quinzaine de musicien·nes aux esthétiques plurielles.

La ligne artistique de Freddy Morezon s'attache à la **diversité des musiques de création** : ses membres portent tous le goût des musiques hybrides et du croisement des cultures. Issue du jazz et des musiques improvisées, elle se déploie des musiques traditionnelles et expérimentales à la folk ou encore à la pop.

Freddy Morezon est également un **acteur culturel à part entière** : il organise ainsi des événements réguliers sur la métropole toulousaine, déploie des projets d'infusion artistique et culturelle sur de nombreux territoires, urbains comme ruraux, développe des actions d'éducation artistique et culturelle.

Enfin, Freddy Morezon mène une activité de production phonographique : **le label Mr Morezon** compte plus de 40 références et fête ses 20 ans en 2026.

Acteur incontournable de la scène des musiques de création, Freddy Morezon fait rayonner la musique de ses artistes dans une diversité de formats aux quatre coins de l'Europe.

www.freddymorezon.org



Pays Portes de Gascogne

Territoire de projets créé en 2001, le PETR Pays Portes de Gascogne couvre 1/3 du département du Gers.

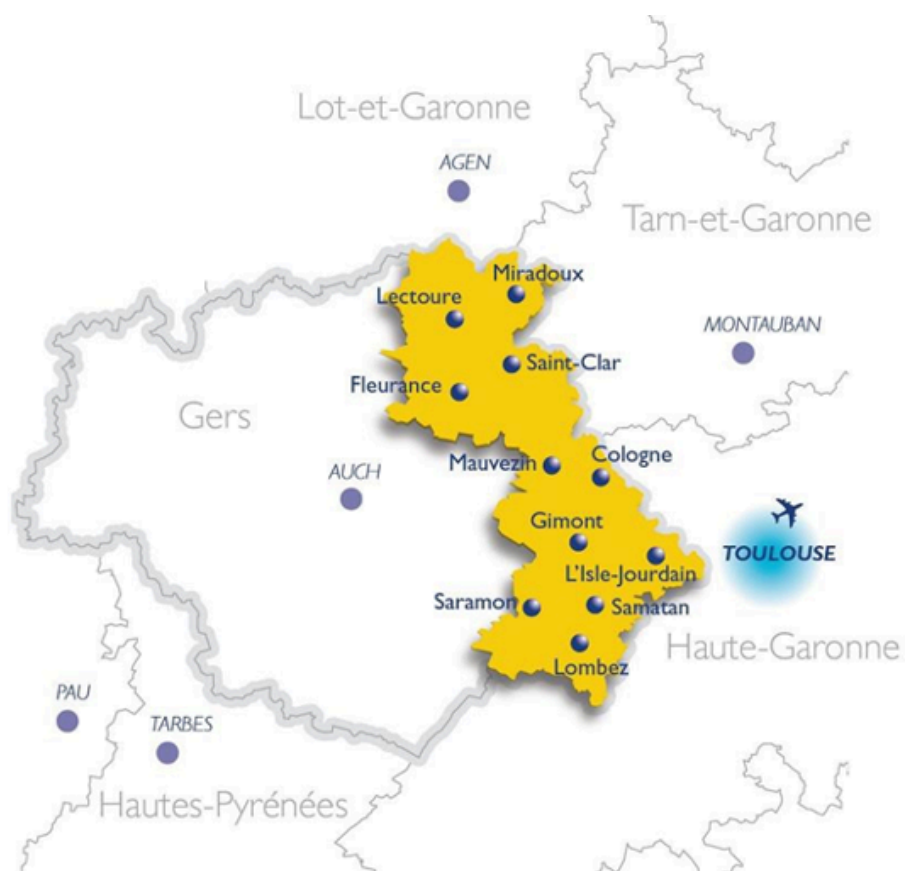
Territoire sous forte pression, du fait de sa proximité avec la Métropole toulousaine, le PETR Pays Portes de Gascogne a gagné plus de 20 000 habitants en 15 ans. L'accueil des nouvelles populations est un axe prioritaire depuis sa création.

Le projet culturel en action depuis 25 ans est un levier pour développer le lien entre les habitants, et accompagner le territoire dans sa mutation. Le projet culturel est désormais intégré comme un des socles de sa stratégie territoriale 2021-2027.

Le projet culturel est pensé en transversalité avec les autres missions menées par le territoire : l'environnement, le tourisme, la mobilité, la jeunesse ... en écho aux grands enjeux que traverse notre société.

La structuration et l'animation du projet culturel s'inscrivent en cohérence avec une autre des spécificités du Pays Portes de Gascogne qu'est la participation citoyenne et la mise en réseau des acteurs du territoire. Plusieurs instances de concertation participent à la vie démocratique du territoire aux côtés des élus : conseil de développement, ou encore Groupe d'Action Local du fonds européen Leader.

Le Pays Portes de Gascogne s'efforce de créer les conditions de coopération entre acteurs du territoire au service d'objectifs communs. La proposition du collectif Freddy Morezon est une chance que le territoire a souhaité saisir, cela répond parfaitement aux ambitions du projet culturel de territoire défendues depuis 25 ans mêlant expérimentations, formes de médiations innovantes, exigence artistique, et convivialité.



www.paysportesdegascogne.com



RENDEZ-VOUS PUBLICS

27
FEV.

Exploration · Territoire sensible

LA MAISOUN · MJC L'ISLE-JOURDAIN • **17H + 19H30**

gratuit - sur réservation - tout public - durée : 40 min.

27
MARS

Performance lecture-musculaire

ARCHIVES DEP. GERS · AUCH • **19H**

gratuit - tout public - sur réservation - 05 62 67 47 67 · archives32@gers.fr

10
AVR.

Future Folk Stories - Épisode du Savès

SALLE DES FÊTES · LAYMONT

gratuit - tout public - restitution des rencontres avec les habitant·es Laymont St Loube

10
AVR.

Projection " Le Grand Silence "

CINÉMA L'OLYMPIA · L'ISLE-JOURDAIN • **20H30**

Film animé par l'orchestre Le Grand Silence - à partir de 16 ans - tarif cinéma

11
AVR.

Balade + repas + concert Le Grand Silence

L'ISLE-JOURDAIN • **17H + 18H30 + 20H**

gratuit - tout public - pensez à amener vos victuailles et vos meilleures chaussures





05
JUN

Exploration · Récits et mémoire

LAYMONT + ST LOUBE

gratuit - sur réservation - tout public

19
JUN

Exploration · Cabaret artistique

ITEP LE SARTHÉ · MAGNAS • **19H**

repas payant - tout public - sur réservation auprès de l'ITEP

20
JUN

Exploration · Ethio-fanfare

SARAMON

gratuit - tout public

21
JUN

Exploration · Ethio-fanfare

LA VIEILLE ÉGLISE · SAINT-CLAR • **16H**

gratuit - tout public

27
JUN

Exploration · Les Bureaux poétiques

MAISON DES ÉCRITURES · LOMBEZ

gratuit - tout public - Restitution ateliers + concert La Ligue des Objets



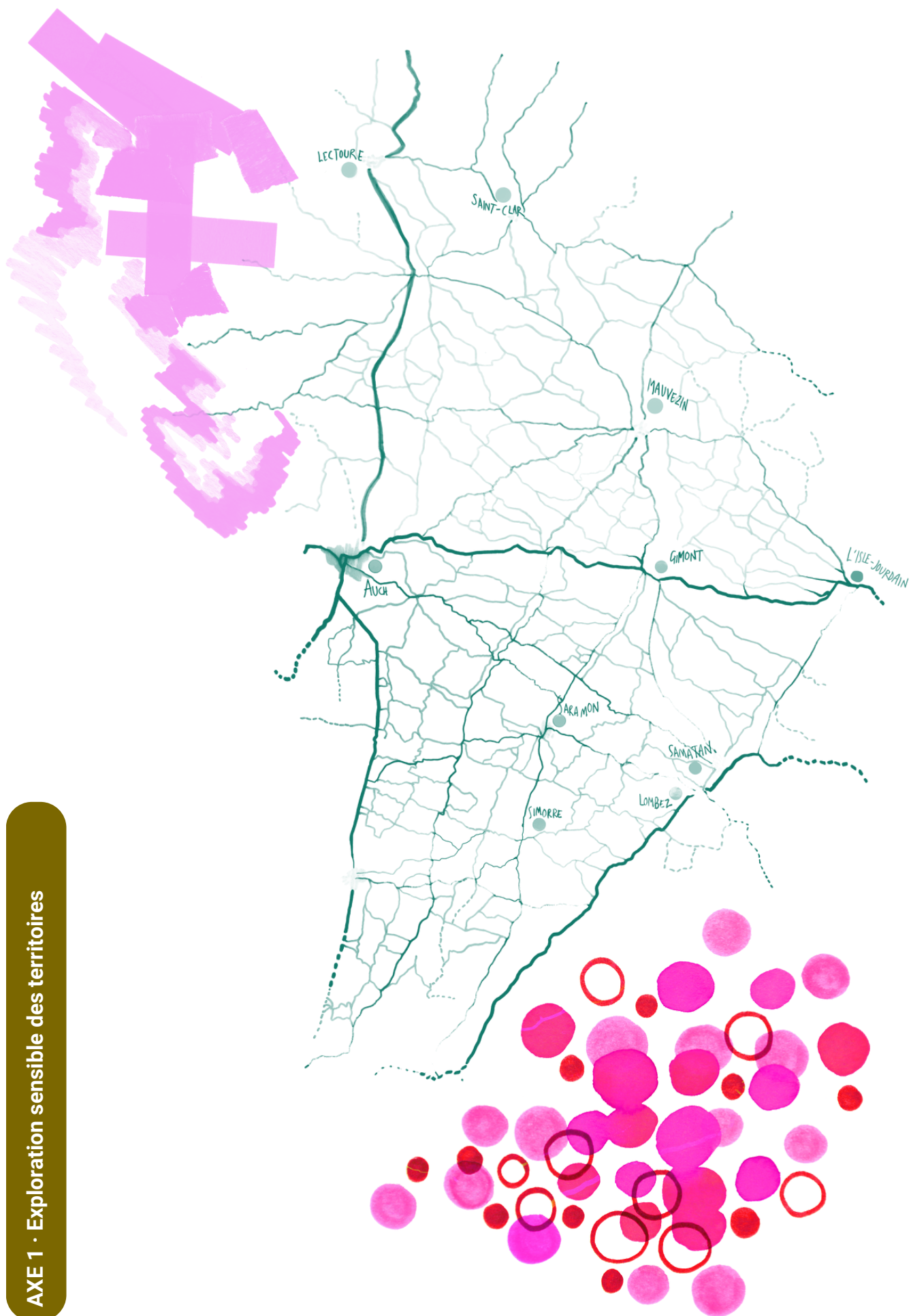
DÉ(TOURNÉES)

musique(s) en itinérance
2025-2026

Dé(tournées) en détails



AXE 1 · Exploration sensible des territoires



Laboratoire Territoire sensible du 23 au 27 février · MJC L'Isle-Jourdain

Depuis décembre dernier, six artistes travaillent en immersion sur la **communauté de communes de la Gascogne Toulousaine**, et plus particulièrement à **L'Isle Jourdain**, autour de la **notion de territoire sensible**.

Au fil de leurs rencontres et ateliers, ils créent et récoltent des matériaux artistiques qui seront mis en jeu lors de cette semaine de résidence-laboratoire.

Cinq jours pour créer, au sein d'un dispositif scénique particulier, un spectacle autour de la musique, du corps et des arts visuels, comme une réponse possible, leur traduction de ce territoire sensible.

Ici, l'Exploration est une restitution qui prend la forme de performances mêlant musique, arts visuels et corps. Les spectateurs observent le spectacle depuis des boîtes, sortes de cabanes d'affût offrant une vision limitée du plateau. Ils sont invités à se laisser porter par la découverte de ce Territoire Sensible inventé par les artistes, où l'on travaille sur le hors-champ, l'envers du visible, l'apparition et l'allusion.



Un dispositif scénique de la
Cie Espécéga

AXE 1 · Territoire sensible

INFOS PRATIQUES

Laboratoire du 23 au 27 février
Exploration
Vendredi 27 février · 17h + 19h30
La Maisoun · MJC L'Isle-Jourdain
durée : 40 min
gratuit - sur réservation
tout public

[+ D'INFOS](#)

ATELIERS

24 · 25 · 26 février
gratuit · 2h · dès 8 ans
sur inscription
La Maisoun

BONUS

La pièce sonore
d'Audrey Houdart
sera disponible à l'écoute
sur le site de
Freddy Morezon.

AVEC LES ARTISTES

Sébastien Cirotteau · Ivon Delpratto · Luc Fagoaga · Audrey Houdart · Eela Laitinen · Céline Schmidt

Pour aller
plus loin

AXE 1 · Territoire sensible

Les matériaux réunis lors du **laboratoire Territoire Sensible** ont été collectés depuis décembre 2025 lors de différentes approches du territoire.

Réveils en musique · Sébastien Cirotteau

Sébastien Cirotteau propose d'accompagner les enfants lors d'un temps calme en associant une ambiance musicale douce et intimiste favorisant l'écoute et l'expression du sensible.

Immersion Rencontre "Terra Incognita" · Audrey Houdart, Céline Schmidt et Ivon Delpratto

" Connaissons-nous si bien les lieux et trajets que nous fréquentons au quotidien ? N'y a-t-il pas encore des zones d'ombres, des détails cachés, des bribes qui nous échappent ? Nos territoires, même cadastrés dans les moindres recoins, même arpentés en tous sens, sont toujours mités de petits vides, de terra incognita, de sorte que ce qui nous paraît banal ou évident abrite toujours une dimension étrange et poétique.

Tels des art-chéologues, nous vous proposons d'aller explorer, dénicher, redécouvrir ou composer les angles morts de vos espaces quotidiens et jeter un nouveau regard sur ce que vous pensiez connaître sur le bout des doigts.

Nous souhaitons proposer aux habitants et participants de nous faire une visite guidée de leurs trajets quotidiens, de nous les montrer, les raconter, les partager avec nous qui ne sommes pas d'«ici», et que nous cherchions ensemble les détails jusqu'alors inaperçus de ces parcours, ce à quoi on n'a jamais prêté attention. "

Dessine un monstre · Sébastien Cirotteau, Luc Fagoaga, Audrey Houdart

Un musicien joue derrière un paravent tandis que les participants dessinent un monstre, figure inspirée des cartes anciennes pour représenter les terra incognita. L'atelier explore le sensible, les émotions et la fabrication de récits et d'imaginaires.

Pour aller
plus loin

AXE 1 · Territoire sensible

Journée au musée de l'Art Campanaire · Sébastien Cirotteau, Luc Fagoaga, Audrey Houdart

Les musiciens de Freddy Morezon passeront une journée de recherche au Musée d'Art campanaire, au milieu d'un millier d'objets sonores : cloches d'Occident et d'Orient, grelots, sonnailles, tambours, crécelles, carillons...

Équipés de baguettes et de micros, ils exploreront les timbres et les histoires de ces instruments, jusqu'au carillon de la Bastille, pièce phare du musée.

Cette immersion permettra de faire sonner, détourner et documenter ces objets, tout en nourrissant leur travail sur le territoire sensible.

Un recensement des différentes cloches et de leurs signatures sonores pourrait aboutir à la création d'une première archive sonore dédiée.

Cartographie sensible · Eela Laitinen

Les classes de CM1 et CM2 de l'école René Cassin de L'Isle Jourdain participent à la réalisation de cartographies sensibles avec la plasticienne Eela Laitinen. Ils explorent les richesses de la biodiversité locale et se penchent sur l'observation des espèces animales et végétales. Ces observations sont ensuite représentées sur des cartes, non pas de manière figurative, mais en faisant appel au sensible, à la perception et au ressenti traversé lors de la découverte du sentier. Les participants expérimentent la peinture à l'encre de Chine pour traduire ces impressions. Les cartes ainsi réalisées sont à la fois des œuvres artistiques et des collectes précises de données sur le territoire.

Pièce Sonore Territoire Sensible · Audrey Houdart

Audrey Houdart part à la rencontre du territoire et de ses habitants pour créer une pièce sonore autour de la notion de territoire sensible. Elle suivra les artistes dans leurs rencontres avec les habitants, glanant les histoires des trajets du quotidien et des terra incognita. Elle interrogera les élèves sur leur travail de cartographie sensible, recueillera les impressions des participants à l'atelier Dessine un monstre, collectera les sons des cloches et carillons, et dressera des portraits de personnes autour de leur rapport au territoire et à la marche du quotidien.

Le Far West s'invite à L'Isle-Jourdain ! vendredi 10 et samedi 11 avril 2026

Cinéma, ville, musée et office de tourisme s'associent pour un week-end événement.

Vendredi 10 avril – Soirée au cinéma Olympia

Vivez la projection du film *Le Grand Silence*, ponctuée de spots publicitaires revisités en live par les musiciens du groupe *Le Grand Silence*. Une expérience où l'image et le son se mêlent pour un spectacle décalé.

Samedi 11 avril – Balade musicale et concert

Rendez-vous à 17h00 pour le départ de la Balade musicale du Grand Silence. Parcourez le sentier historique de L'Isle-Jourdain et découvrez la ville sous un autre regard. Au cœur de ces déambulations, les musiciens se transforment en personnages mystérieux, tantôt silhouettes muettes, tantôt porteurs de sons envoûtants.

À partir de 18h30, retrouvez les musiciens devant le Musée de l'Art Campanaire pour une auberge espagnole à l'ambiance saloon. *Le Grand Silence* propose un spectacle musical inspiré du Far West : dés pipés, ruée vers l'or, villes fantôme et effets pyrotechniques. Entre western-spaghetti, littérature de voyage et musique orchestrale du début du XX^e siècle, le Grand Silence transporte.

À 20h, la musique du Grand Silence résonne pour un concert final !



Le Grand Silence, l'orchestre

Le Grand Silence mêle percussions, vents, contrebasse, chant et samples. Sa musique puise son inspiration dans l'imaginaire de l'Amérique du XIXème siècle, avec des références au western, à la littérature de voyage ainsi qu'à la musique orchestrale. Ses concerts se déploient dans une mise en scène singulière avec effets de feu et jeux de lumière.

Le Grand Silence propose, en parallèle de ses concerts, des balades-musicales insolites, à la croisée du spectacle vivant et du cinéma, fortement inspirée par l'imaginaire du western.

Chaque balade est une création originale, façonnée par le lieu qui l'accueille, offrant au public une exploration poétique et sensorielle.

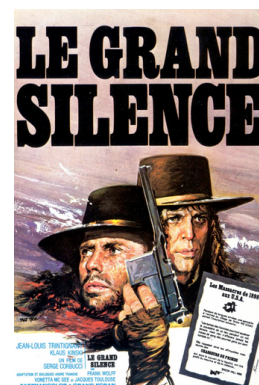


Le Grand Silence, le film

Dans la province de l'Utah, aux États-Unis. Le froid extrême de cet hiver 1898 pousse hors-la-loi, bûcherons et paysans affamés à descendre des forêts et à piller les villages. Les chasseurs de prime abusent de cette situation. Le plus cruel se nomme Tigrero. Mais un homme muet, surnommé "Silence", s'oppose à eux...

AXE 1 · Territoire sensible

Le Grand Silence
(1968)
Réal. Sergio Corbucci
Durée 105 min
avec Jean-Louis
Trintignant, Klaus
Kinski, Frank Wolff...





INFOS PRATIQUES

Vendredi 10 avril

20h30 · Projection du film “ Le Grand Silence ” de Sergio Corbucci

Entracte musicale avec les musiciens

Cinéma L'Olympia · L'Isle-Jourdain

tarif habituel du cinéma · à partir de 16 ans

Samedi 11 avril

17h · Balade Musicale avec Le Grand Silence

18h30 · Auberge espagnole animée par Le Grand Silence · Musée d'Art Campanaire

20h · Concert · Musée d'Art Campanaire

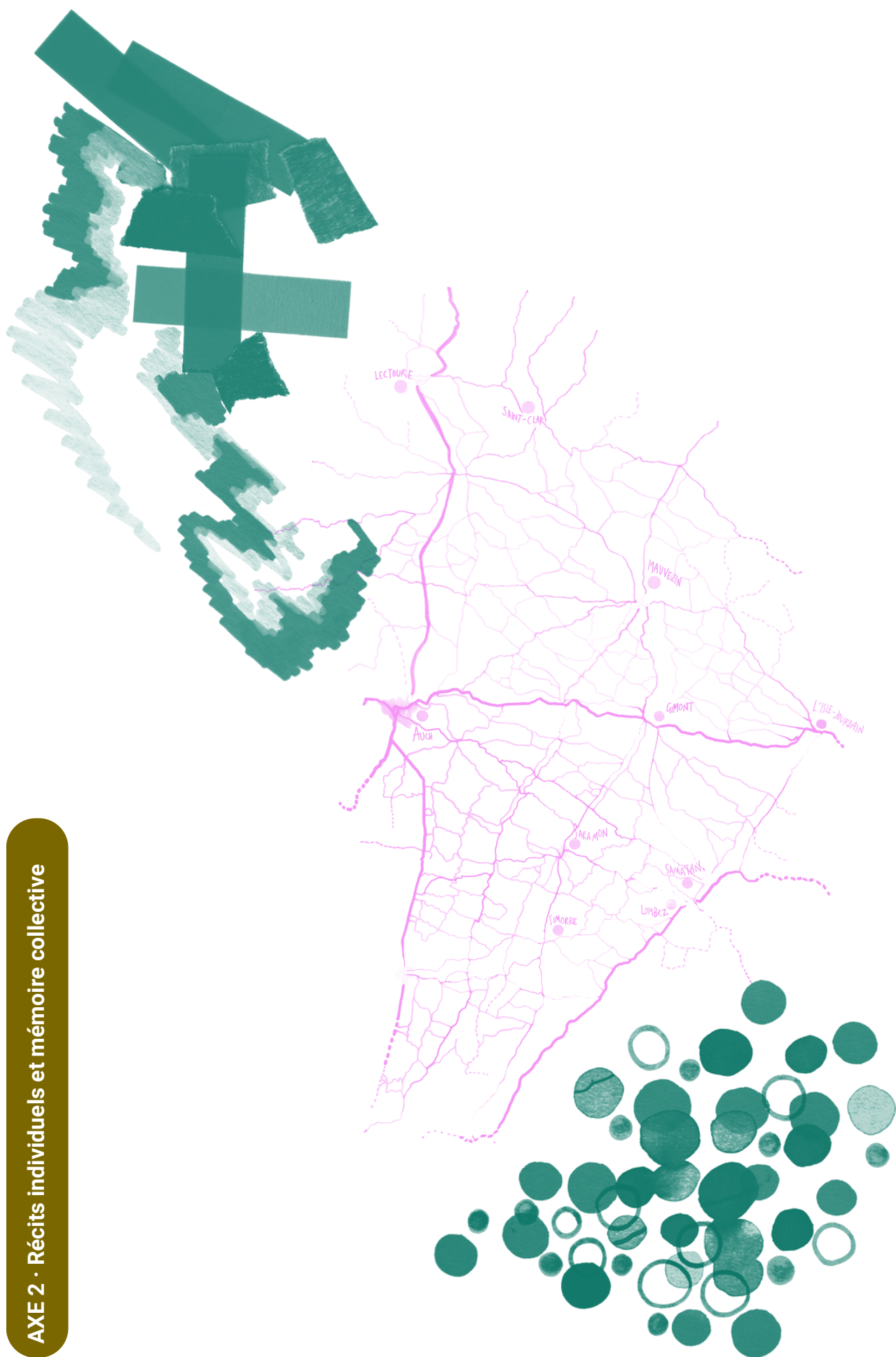
gratuit - tout public

+ D'INFOS PROJECTION

+ D'INFOS BALADE MUSICALE

AVEC LES ARTISTES

Florian Nastorg · Luc Fagoaga · Sébastien Cirotteau · Marc Maffiolo · Clem Thomas · Guillaume Pique · Youssef Ghazzal · Loris Pertoldi · Andy Lévêque · Will Laudinat



Performance Lecture-Musicale · Archives départementales vendredi 27 mars 2026 · Auch

Trois musiciens investissent les **Archives départementales du Gers** pour mettre en sons et en mots **La Dépêche Auscitaine** parue exactement un siècle plus tôt, le 27 mars 1926. Cette date anniversaire devient un miroir tendu entre notre époque et celle de l'entre-deux-guerres. La performance traverse conseils de beauté, faits divers, sports ou petites annonces. En s'emparant d'un journal centenaire, ils opèrent un pas de côté pour interroger l'évolution de l'information, la montée du populisme ou la place des femmes dans la société.



AXE 2 · Récits individuels et mémoire collective

INFOS PRATIQUES

Performance Lecture musicale

Vendredi 27 mars 2026 · Salle de lecture des Archives départementales

14h30 · représentation scolaire

19h00 · représentation tout public

gratuit · sur réservation : 05 62 67 47 67 · archives32@gers.fr
tout public

[+ D'INFOS](#)

AVEC LES ARTISTES

Laurent Paris · Marc Démereau · Luc Fagoaga

Future Folk Stories - Épisode du Savès du 7 au 10 avril 2026 · Laymont & Saint-Loubes

Du 7 au 10 avril, **Robin Fincker** et **Mathieu Werchowski** poursuivent avec Future Folk Stories une recherche artistique autour de nos liens aux traditions et à leur transmission. Pour Dé(tournées), ils s'immergent dans les villages de Laymont et Saint-Loubes (Communauté de communes du Savès) afin de rencontrer les habitants et recueillir leurs récits.

À l'issue des rencontres de la semaine, une première présentation aura lieu **vendredi 10 avril 2026 à la salle des fêtes de Laymont** avec tous les matériaux collectés auprès des habitants.

Planning des rencontres

Mardi après-midi : 3 classes : 50 élèves

Mardi soir : rencontre avec l'ALAÉ

Mardi soir : rencontre Le p'tit café · Les amis du Roll's

Mercredi matin : rencontre Laymont Patrimoine · Chez Marthe et Hubert (à domicile)

Mercredi après-midi : rencontre Club de 3ème âge · salle des fêtes Laymont



AXE 2 · Récits individuels et mémoire collective

INFOS PRATIQUES

Vendredi 10 avril
Salle des fêtes · Laymont
gratuit
tout public

[+ D'INFOS](#)

À retrouver

du 1^{er} au 5 juin
dans le cadre du laboratoire sur
la communauté de communes
du Savès le vendredi 5 juin pour
l'EXPLORATION.

AVEC LES ARTISTES

Robin Fincker · Mathieu Werchowski

Les rencontres avec CiRuS RaMa du 21 au 23 avril 2026

CiRuS RaMa réunit **Laurent Paris** (percussions) et **Betty Hovette** (piano). Leur travail croise musique improvisée et projection de diapositives, à partir d'images du quotidien qui réveillent souvenirs et récits intimes. Leur performance évoque ces moments partagés où l'on regarde ensemble des photos, entre nostalgie et imagination.

Dans le cadre de Dé(tournées), ils proposent une série d'ateliers en collaboration avec les plasticiens du collectif **Le Commun des Mortels**, auprès des jeunes du Centre Cantoloup Lavallée (MECS de Saint-Clar). Ensemble, ils exploreront le dialogue entre jeu photographique et création sonore.



AXE 2 · Récits individuels et mémoire collective

AVEC LES ARTISTES

Laurent Paris · Betty Hovette · Elise Pic · Jacques Barbier

Laboratoire "Récits individuels et mémoire collective" du 1er au 5 juin 2026

Six artistes se sont immergés dans la communauté de communes du Savès, et plus particulièrement à Laymont, St-Loube et Lombez, pour explorer les récits individuels et la mémoire collective. Partant des histoires des habitants, des anecdotes de village et des souvenirs transmis, ils réinterprètent les "traditions" pour en proposer une version contemporaine, détournée et réinventée.

Au fil de leurs rencontres et ateliers, les artistes créent et collectent des matériaux artistiques qui nourriront cette semaine de résidence-laboratoire. Cinq jours pour donner vie à un spectacle où musique, corps et arts visuels dialoguent, offrant une traduction sensible et poétique du territoire, à la croisée des mémoires individuelles et collectives.

AXE 2 · Récits individuels et mémoire collective

INFOS PRATIQUES

Laboratoire du 1er au 5 juin

EXPLORATION vendredi 5 juin

Laymont et Saint-Loube

gratuit - sur réservation

tout public

Les mairies de Laymont et St-Loube

AVEC LES ARTISTES

Laurent Paris · Betty Hovette · Mathieu Werchowski · Robin Fincker · Céline Schmidt · Ivon Delprato

Les Bureaux poétiques · Maison des Écritures · Lombez du 18 au 22 mai 2026 et les 26 et 27 juin 2026

Au programme : **ateliers d'écriture et de pratique musicale** pour créer des textes du quotidien - émotions, petits tracas et éclats de vie - et des mélodies qui mettent du baume au cœur.

Composez, inventez, jouez !

Ces ateliers proposent d'**imaginer des musiques originales composées avec les élèves de l'école de musique de Lombez-Samatan à partir des textes écrits** par les participants : récits intimes, rêves, fragments de vies. Les musiciens de **La Ligue des Objets** vous invitent à plonger dans leur univers : une pop hybride qui emprunte autant au jazz qu'aux musiques électroniques.

Créez avec votre instrument, imitez la voix parlée, improvisez des nappes sonores, explorez de nouveaux modes de jeu.

Écriture des textes

Exemples de thématiques proposées : plaintes et colères du quotidien, utopies les plus extravagantes...

Pratique musicale

« Pièces de puzzle musical » à agencer dans l'esprit de l'oulipe avec travail sur la prosodie, composition à l'instrument, imitation instrumentale de la voix parlée, improvisation de nappes sonores pour accompagner un texte, exploration de modes alternatifs de jeu ...

AXE 2 · Récits individuels et mémoire collective

INFOS PRATIQUES

EXPLORATION

samedi 27 juin

La Maison des Écritures · Lombez

Restitution des ateliers

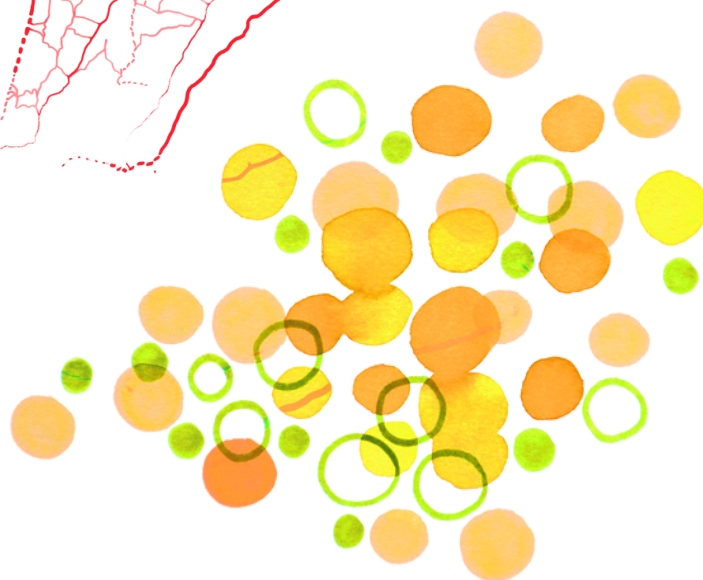
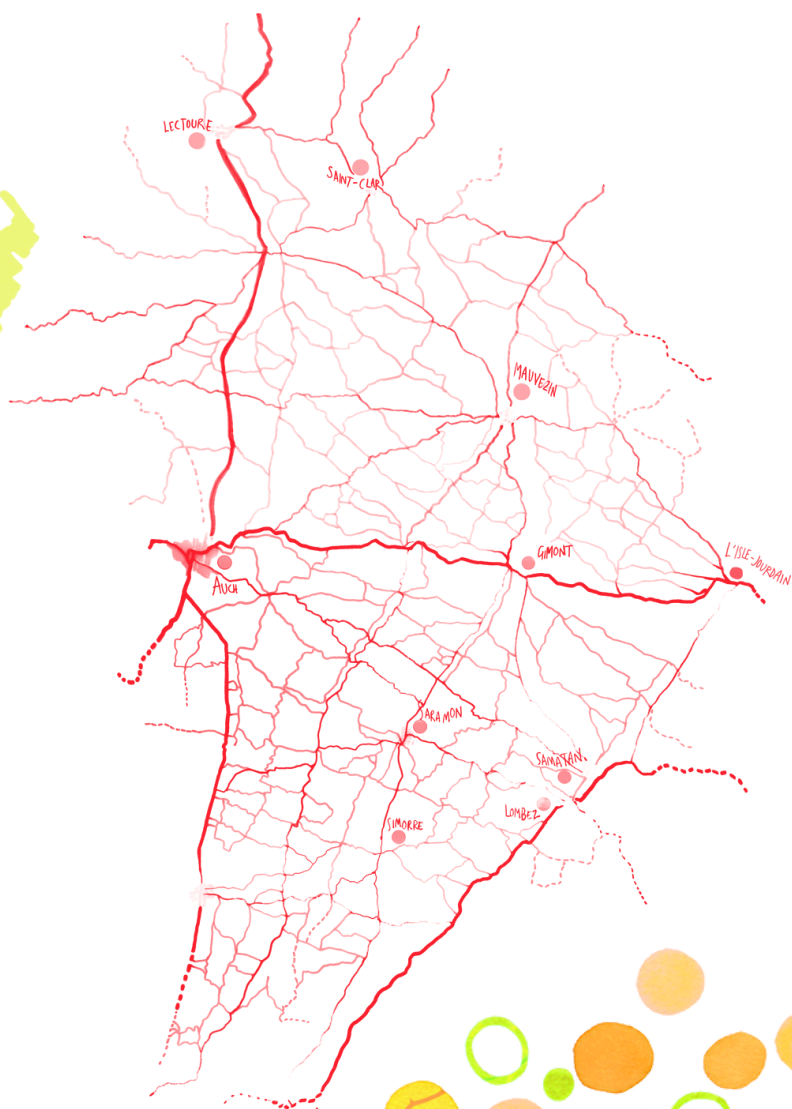
Concert de La Ligue des Objets
gratuit - tout public

[+ D'INFOS](#)



AVEC LES ARTISTES

Andy Lévêque · Mario Jo · Sam Brault



Mister Bishop à la récré les 4 · 5 · 7 mai 2026

Mister Bishop (Andy Lévêque) réalise en mai 2026 une tournée à vélo à destination des écoles du Gers. Au départ de Gaillac, l'artiste traverse le territoire (Cologne, Gimont, Lussan, Frégouville, Auradé, Lombez) pour proposer des concerts de "Mister Bishop à la récré", pensés comme des temps de rencontre, de convivialité et de fête. Homme-orchestre singulier, Mister Bishop joue simultanément du saxophone, de la flûte et des percussions pour déployer une musique joyeuse et rythmée, mêlant pop, jazz et transe.

Depuis 2020, il développe des tournées à vélo, faisant de la mobilité douce et de l'autonomie technique des éléments centraux de sa démarche artistique. À l'issue de cette traversée du Gers, l'artiste poursuivra sa route vers l'Ariège, où de nouveaux concerts l'attendent.



Planning

Lundi 4 mai · Cologne - Gimont
Mardi 5 mai · Lussan - Frégouville
Jeudi 7 mai · Auradé - Lombez

[+ D'INFOS](#)

AVEC L'ARTISTE

Andy Lévêque

Les ateliers Cabaret Artistique du 15 au 19 juin

Dans le cadre de l'axe 3 de Dé(tournées), une équipe d'artistes est accueillie pendant une semaine au sein de l'ITEP pour mener des ateliers de création partagée avec les jeunes. Cette semaine de présence constitue un espace d'expérimentation où musique, chant, corps, arts plastiques et cuisine se rencontrent et se transforment. Les ateliers proposent une approche sensible et ludique de la création. Un orchestre singulier de ballons de baudruche voit le jour aux côtés de la trompette et du saxophone, générant des matières sonores inattendues. Des chansons sont écrites, chantées et mises en espace collectivement. Le travail du corps et du théâtre explore la présence, le mouvement, le déséquilibre et la relation à l'autre, nourrissant la dramaturgie du cabaret.

Les arts plastiques et la scénographie se développent autour de l'art de la table, envisagé comme un terrain d'expression artistique. Les ateliers cuisine prolongent cette démarche sous la forme de performances sensorielles, associant les cinq sens, décalant les goûts et les usages. De cette immersion naît un cabaret hybride et collectif, fruit d'un processus de création partagé, où la pratique artistique devient un espace de rencontre, d'expression et de transformation.

Planning

du 15 au 19 juin

auprès de 20 jeunes (6 à 18 ans) usagers et usagères de l'ITEP
ITEP Le Sarthé Magnas

[+ D'INFOS](#)

AVEC LES ARTISTES

Sébastien Cirotteau . Ivon Delpratto . Luc Fagoaga . Bernard Garotin . Eela Laitinen . Céline Schmidt . Camille Secheppet . Séverine Pailhès

Laboratoire " Poétique du Partage "

du 15 au 19 juin · ITEP Le Sarthé · Magnas

Sept artistes se réunissent à l'ITEP pour une semaine de résidence-laboratoire, autour de la création d'un cabaret collectif. À partir des matériaux élaborés lors des ateliers cabaret précédents, ils travaillent avec les jeunes à construire un spectacle où musique, chant, corps et arts plastiques se rencontrent et se répondent.

Cabaret et repas artistique présentent les recherches menées par les artistes de l'axe 3 dans le cadre du projet Dé(tournées). Cette performance immersive, mêlant musique, arts plastiques, chant, corps et cuisine, transforme le repas de fin d'année de l'ITEP en un moment de création collective et de fête.

Le vendredi 19 juin, vers 19h, 150 spectateur·ices prendront place pour un repas cabaret, où marmites en ébullition, couverts capricieux, chansons, orchestres, performances corporelles et plastiques se déploient autour de la table. Le repas, préparé par les chefs Séverine Pailhès et Bernard Garrotin, accompagne cette performance sensorielle, où convivialité, rencontre et joie collective sont au cœur de l'expérience.

INFOS PRATIQUES

Laboratoire du 15 au 19 juin

EXPLORATION vendredi 19 juin · 19h

ITEP Le Sarthé · Magnas

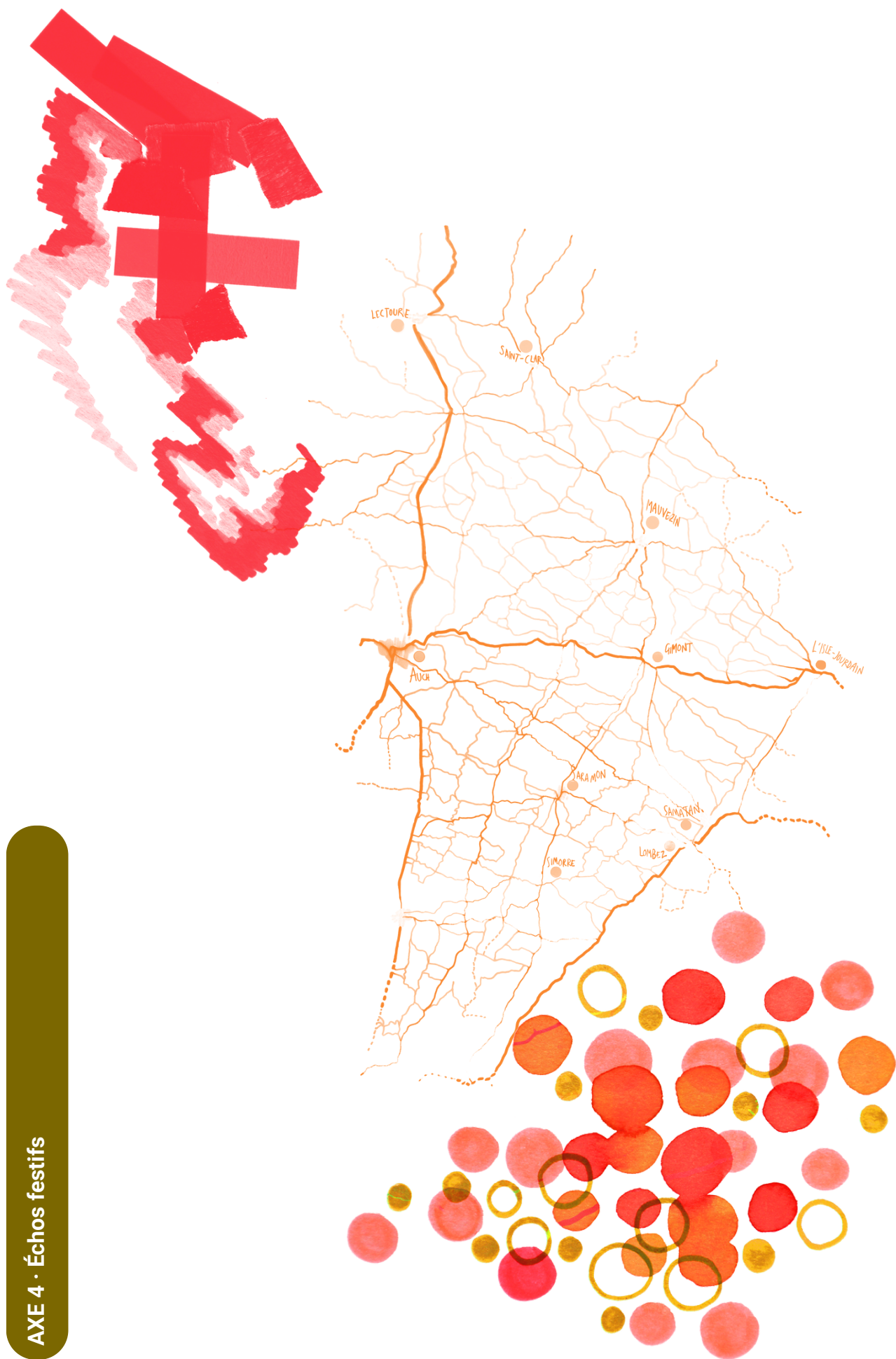
sur réservation auprès de l'ITEP

ouvert à tous · repas payant

+ D'INFOS

AVEC LES ARTISTES

Sébastien Ciroteau · Ivon Delpratto · Luc Fagoaga · Bernard Garotin · Eela Laitinen · Céline Schmidt · Camille Secheppet · Séverine Pailhès



Ethio-Fanfares

janvier-juin 2026

Ethio-fanfares est un projet de transmission, de création musicale et de valorisation de la pratique amateur, porté par le musicien et pédagogue **Marc Démereau**. Il propose à deux ensembles non-professionnels (**École de musique Bastides de Lomagne, Harmonie de Saramon**) un accompagnement artistique autour d'un répertoire singulier mêlant jazz, musiques modales et musiques traditionnelles éthiopiennes. La chanteuse **Etenesh Wassié** interviendra à la fin du projet avec les musiciens.



Etenesh Wassié est une aventurière dotée d'une personnalité hors norme. Elle découvre très tôt qu'elle a une voix et commence sa carrière à 20 ans au début des années 90 à Addis-Abeba dans des azmaribèts, ces cabarets qui perpétuent la tradition chantée d'improvisations riches en double sens. Elle est repérée par Francis Falceto, directeur de la collection discographiques des Éthiopiennes qui l'invite sur quelques disques. Sa musique tombe alors dans l'oreille du Tigre des Platanes ...

C'est ainsi qu'Etenesh Wassié et Marc Démereau se sont rencontrés vers 2007 : des tournées, un disque (Zéraf !) et divers projets communs... **Marc Démereau**, c'est l'un des membres fondateurs de Freddy Morezon. Depuis toujours, s'intéresse à toutes les musiques, populaires, traditionnelles ou savantes, écrites ou improvisées, d'hier, d'aujourd'hui ou de demain... Et au-delà de cet art, se passionne pour toutes les formes d'expression artistique, ainsi que pour leur histoire et pour ce qui les lie aux sociétés humaines en perpétuelle évolution... Saxophoniste hors-pair, il est membre de nombreuses formations produites par Freddy Morezon : Le Tigre des Platanes, No Noise No Reduction, Fihs From Hell, Cannibales et vahinés... Il a longtemps été enseignant et animateur d'ateliers (Improvisation, Musique éthiopienne) à Music'Halle, Toulouse. Il a ainsi formé toute une génération de musicien·nes de la Ville de Rose aux pratiques aventureuses de la musique.

INFOS PRATIQUES

EXPLORATION · Concerts de restitution

samedi 20 juin · Saramon

dimanche 21 juin · La Vieille Église · Saint-Clar · 16h

gratuit - tout public

AVEC LES ARTISTES

Marc Démereau · Etenesh Wassié

La suite de l'aventure reste encore à écrire avec les partenaires du territoire, mais voici quelques pistes pour patienter ...

Les complaints · septembre 2026
Maison des Écritures · Lombez

Travail écriture, chant et sculpture sur papier d'histoires vraies gersoises

AVEC LES ARTISTES

Luc Fagoaga · Natalia Rodrigues

Jardin en fête · octobre 2026
Le Jardin La Nourrice · Aubiet

Une journée de performances, spectacle au jardin La Nourrice.

AVEC LES ARTISTES

Marc Maffiolo · Alex Piques · Camille Secheppet · Eela Laitinen

La Balade à vélo de Mister Bishop · octobre 2026

Balade à vélo autour du Jardin de La Nourrice à Aubiet sur le Parcours des Itinéraires artistiques du Pays Portes de Gascogne

AVEC L'ARTISTE

Andy Lévêque

Fête de clôture · novembre 2026

DÉ(TOURNÉES)

musique(s) en itinérance

2025-2026

Freddy Morezon

Contact Presse

Céline Blanché celine@freddymorezon.org | 06 76 62 29 40

Contact Production

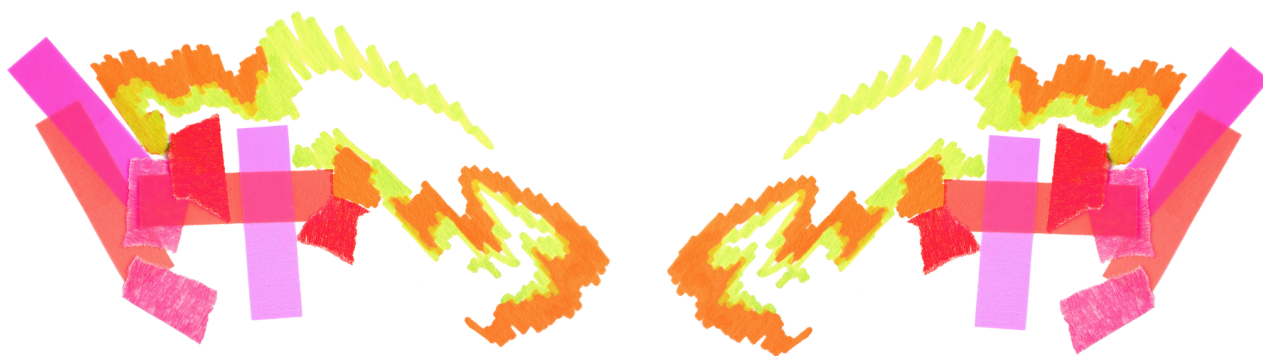
Alexandra Cirotteau alexandra@freddymorezon.org | 06 17 25 23 12

www.freddymorezon.org

Pays Portes de Gascogne

Contact

Aurélie Bégou a.begou@paysportesdegascogne.com | 06 73 96 42 71



Dé(tournées) est une production du collectif Freddy Morezon, réalisé en partenariat avec le Pays Portes de Gascogne. Ce projet bénéficie du soutien du programme européen Leader du Pays Portes de Gascogne, de la DRAC Occitanie, de la Région Occitanie, du Pays Portes de Gascogne et de la DAAC via la DSDEN 32.

